

# Les Roches

RESIDENCE MEDICO-SOCIALE

**NOUVELLE RÉSIDENCE POUR SENIORS À ORVIN  
DISPONIBLE DÈS L'AUTOMNE 2022**



## UNE LOCALISATION IDÉALE

Situé à quelques pas des transports publics, du centre du village et de la Résidence Les Roches (EMS), le nouveau bâtiment comprend une vingtaine de logements.

Orientés plein sud et grâce à de grandes baies vitrées, les espaces sont lumineux. Chaque logement possède sa loggia et une cave.



## CONFORT, SÉCURITÉ ET CONVIVIALITÉ

Spacieux et bien équipés, les logements sont adaptés aux besoins des seniors. De plus, les locataires ont la possibilité de bénéficier de prestations à la carte selon leurs souhaits et de profiter du restaurant et de la cafétéria de la Résidence pour personnes âgées. Pour leur sécurité, le système d'appel d'urgence garantit une intervention à tout moment du jour et de la nuit par du personnel qualifié. Les espaces communs sont conçus de façon à favoriser les contacts sociaux.



## DES PRESTATIONS À LA CARTE

La proximité avec l'EMS permet de bénéficier, selon les souhaits et les besoins de chacun, de prestations à la demande, entre autres :



- Soins et assistance à domicile, système d'appel d'urgence



- Service de nettoyage



- Service de blanchisserie



- Soutien et accompagnement pour les activités de la vie quotidienne



- Livraison de repas dans l'appartement ou restaurant et cafétéria à proximité



- Activités et animations à la carte (concerts, chorale, gymnastique, ...)

## RENSEIGNEMENTS ET RÉSERVATIONS

Vous pouvez d'ores et déjà effectuer une pré-réservation. Une réservation définitive sera possible au printemps 2022 par la signature du contrat de bail.

## UNE ARCHITECTURE ADAPTÉE

- Un bâtiment écologique certifié Minergie
- Un ascenseur pour faciliter les déplacements
- Un local commun pour se rencontrer
- Une terrasse et des alentours aménagés
- Des places de parc pour les visiteurs

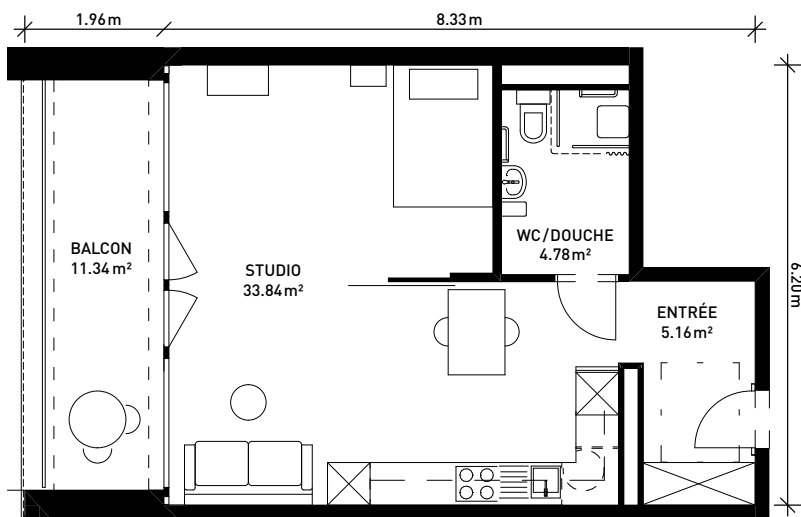
## DES LOGEMENTS BIEN ÉQUIPÉS

- Cuisine agencée avec lave-vaisselle
- Salle de bains adaptée
- Machine à laver et séchoir combinés
- Balcon de type loggia
- Système d'appel d'urgence
- Raccordements téléphone, TV et Internet
- Cave
- Places de parc à louer



## APPARTEMENT 1 PIÈCE (44 M<sup>2</sup>) AVEC GRAND BALCON

- 1 PERSONNE → CHF 990.00

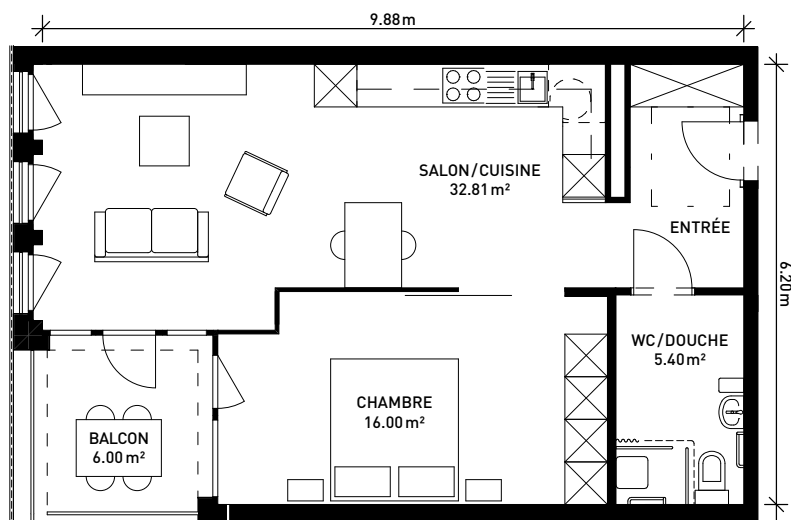


## APPARTEMENT 2.5 PIÈCES (54 M<sup>2</sup>) AVEC BALCON

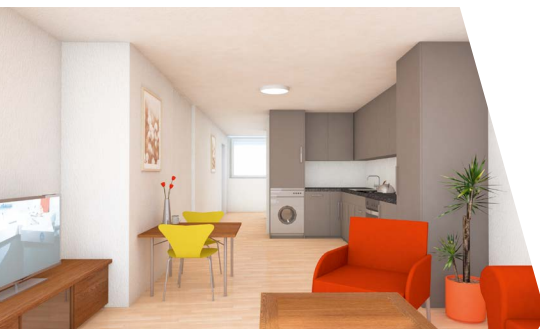


- 1 PERSONNE → CHF 1'210.00

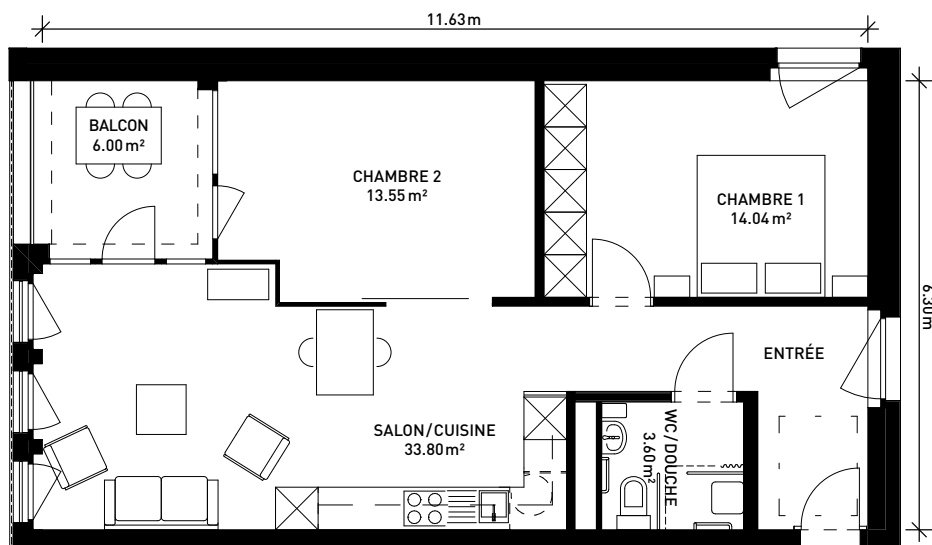
- 2 PERSONNES → CHF 1'340.00



## APPARTEMENT 3.5 PIÈCES (65 M<sup>2</sup>) AVEC BALCON



- 1 PERSONNE → CHF 1'460.00
- 2 PERSONNES → CHF 1'460.00
- 3 PERSONNES → CHF 1'610.00





# Les Roches

RESIDENCE MEDICO-SOCIALE

## RÉSIDENCE POUR SENIORS À ORVIN DISPONIBLE DÈS L'AUTOMNE 2022

- Logements de 1 pièce, 2.5 et 3.5 pièces
- Prestations à la carte
- Confort, sécurité et convivialité
- Tranquillité et pleine nature
- Commerces et arrêt de bus à proximité

Les loyers correspondent aux montants reconnus par les prestations complémentaires AVS.

**POUR PLUS D'INFORMATIONS,  
APPELEZ-NOUS :  
032 358 09 50**

**UN LIEU  
OÙ IL FAIT  
BON VIVRE**

